

GEBRAUCHSINFORMATION

Sehr geehrte Patientin, sehr geehrter Patient!

Bitte lesen Sie die gesamte Gebrauchsinformation sorgfältig durch und heben Sie sie auf.

Vielleicht möchten Sie diese später nochmals lesen. Ihr Therapeut, Arzt oder Apotheker hilft Ihnen gerne weiter, wenn Sie weitere Informationen oder einen Rat benötigen.

Asthma HM Inj.

1. Was ist Asthma HM Inj. und wofür wird es angewendet?

Asthma HM Inj. ist ein homöopathisches Arzneimittel bei Erkrankungen der Atemwege.

Das Anwendungsgebiet leitet sich von den homöopathischen Arzneimittelbildern ab.

Dazu gehören: Erkrankungen der Atemorgane wie z. B. Katarrhe der Luftwege, Asthma bronchiale und spastische Bronchitis.

2. Was müssen Sie vor der Anwendung von Asthma HM Inj. beachten?

Asthma HM Inj. darf nicht angewendet werden bei bekannter Allergie gegen Kamille oder andere Korbblütler. Asthma HM Inj. darf bei Schilddrüsenerkrankungen nicht ohne ärztlichen Rat angewendet werden.

Bei anhaltenden, unklaren oder neu auftretenden Beschwerden, bei Atemnot, bei Fieber oder bei eitrigem Auswurf sollten Sie einen Arzt aufsuchen, da es sich um Erkrankungen handeln kann, die einer ärztlichen Abklärung bedürfen.

Was müssen Sie in der Schwangerschaft und Stillzeit berücksichtigen?

Fragen Sie vor der Anwendung von allen Arzneimitteln Ihren Arzt um Rat.

Was ist bei Kindern zu berücksichtigen?

Zur Anwendung dieses Arzneimittels als Injektion bei Kindern liegen keine ausreichend dokumentierten Erfahrungen vor. Es soll deshalb bei Kindern unter 12 Jahren nur nach ärztlicher Anleitung angewendet werden.

Anwendung von Asthma HM Inj. zusammen mit anderen Arzneimitteln:

Es sind keine Wechselwirkungen bekannt.

Allgemeiner Hinweis: Die Wirkung eines homöopathischen Arzneimittels kann durch allgemein schädigende Faktoren in der Lebensweise und durch Reiz- und Genussmittel ungünstig beeinflusst werden. Falls Sie sonstige Arzneimittel anwenden, fragen Sie bitte Ihren Arzt.

3. Wie ist Asthma HM Inj. anzuwenden?

Die folgenden Angaben gelten für Erwachsene und Jugendliche ab 12 Jahren, soweit das Arzneimittel nicht anders verordnet wurde:

Bei akuten Zuständen bis zu 3 mal täglich 1 Ampulle bzw. bei chronischen Verlaufsformen 1 mal täglich 1 Ampulle intravenös oder intramuskulär injizieren.

Auch homöopathische Arzneimittel sollten ohne ärztlichen Rat nicht über längere Zeit angewendet werden.

4. Welche Nebenwirkungen sind möglich?

In Einzelfällen können Überempfindlichkeitsreaktionen auftreten.

Hinweis: Bei der Anwendung eines homöopathischen Arzneimittels können sich die vorhandenen Beschwerden vorübergehend verschlimmern (Erstverschlimmerung). In diesem Fall sollten Sie das Arzneimittel absetzen und Ihren Arzt befragen.

Meldung von Nebenwirkungen:

Wenn Sie Nebenwirkungen bemerken, wenden Sie sich an Ihren Arzt oder Apotheker. Dies gilt auch für Nebenwirkungen, die nicht in dieser Packungsbeilage angegeben sind. Sie können Nebenwirkungen auch direkt dem Bundesinstitut für Arzneimittel und Medizinprodukte, Abt. Pharmakovigilanz, Kurt-Georg-Kiesinger-Allee 3, D-53175 Bonn, Website: www.bfarm.de anzeigen. Indem Sie Nebenwirkungen melden, können Sie dazu beitragen, dass mehr Informationen über die Sicherheit dieses Arzneimittels zur Verfügung gestellt werden.

5. Wie ist Asthma HM Inj. aufzubewahren?

Bewahren Sie das Arzneimittel so auf, dass es für Kinder nicht zugänglich ist.

Bitte verwenden Sie das Arzneimittel nicht mehr nach dem auf dem Behältnis und der äußeren Umhüllung angegebenen Verfalldatum.

Nicht über 25 °C lagern.

6. Weitere Informationen:

ZUSAMMENSETZUNG:

1 Ampulle zu 2 ml enthält:

Wirkstoffe:

Ammi visnaga Dil. D 4	0,04 ml
Blatta orientalis Dil. D 5	0,04 ml
Cetraria islandica Dil. D 5	0,04 ml
Drosera Dil. D 4	0,04 ml
Eriodictyon californicum Dil. D 4	0,04 ml
Euspongia officinalis Dil. D 5	0,04 ml
Grindelia robusta Dil. D 3	0,04 ml
Matricaria recutita Dil. D 5	0,04 ml
Natrium sulfuricum Dil. D 6	0,04 ml
Psychotria ipecacuanha Dil. D 6	0,04 ml

Bestandteile 1 – 10 über die letzten beiden Stufen gemeinsam potenziert.

Sonstige Bestandteile:

Natriumchlorid, Wasser für Injektionszwecke.

INHALT: Flüssige Verdünnung zur Injektion.
10 bzw. 50 Ampullen zu 2 ml.

Apothekenpflichtig

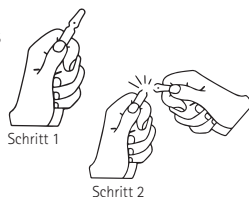
Zul.-Nr. 6453428.00.00

Pharmazeutischer Unternehmer und Hersteller:
Homöopathisches Laboratorium
Alexander Pflüger GmbH & Co. KG
Röntgenstraße 4
D-33378 Rheda-Wiedenbrück

Stand der Information: März 2017

WICHTIGE INFORMATION ZUM ÖFFNEN DER AMPULLEN:

Der Punkt liegt über einer bereits vorhandenen Sollbruchstelle. Wird der Punkt nach vorne gehalten, kann die Ampullenspitze, wie in der Zeichnung dargestellt, leicht nach hinten abgebrochen werden.



- Homöopathisch
- Natürlich
- Wirksam

Unsere ganze Energie für Homöopathie

In der klassischen Homöopathie das passende Einzelmittel zu finden, erfordert Erfahrung und viel Fachkenntnis. Die Anwendung von homöopathischen Komplexmitteln ist weitaus einfacher, denn Komplexmittel bieten Orientierung und erleichtern den Einstieg in die ganzheitliche Therapie. Dies wusste bereits Georg Pflüger im Jahre 1929, als er seine ganze Energie in die Entwicklung unserer homöopathischen Komplexmittel steckte.

„Unsere ganze Energie für Homöopathie“ – dieser Anspruch hat auch heute noch Gültigkeit. Wir leben das Konzept der Homöopathie und stellen mit Sorgfalt homöopathische Arzneimittel her. Dabei verbinden wir die traditionellen Vorschriften des Homöopathischen Arzneibuches mit den modernsten Anforderungen hinsichtlich Technik und Methoden. Die Arzneipflanzen für die Urtinkturen werden durch uns angebaut und geerntet oder von ausgewählten Lieferanten bezogen. Bei dem gesamten Herstellungsprozess vertrauen wir auf das Wissen und die Energie unserer Mitarbeiter. So entstehen homöopathische Arzneimittel mit höchster Qualität und einzigartige Kombinationen für viele verschiedene Anwendungsgebiete.